

2 & 3 décembre 2022

Bordeaux • Hôtel Pullman



**22<sup>èmes</sup> Journées  
d'Urgences Pédiatriques  
du Sud-Ouest**

Interface ville ■ hôpital



[www.jupso.fr](http://www.jupso.fr)

# Découverte d'une cardiopathie congénitale aux urgences pédiatrique

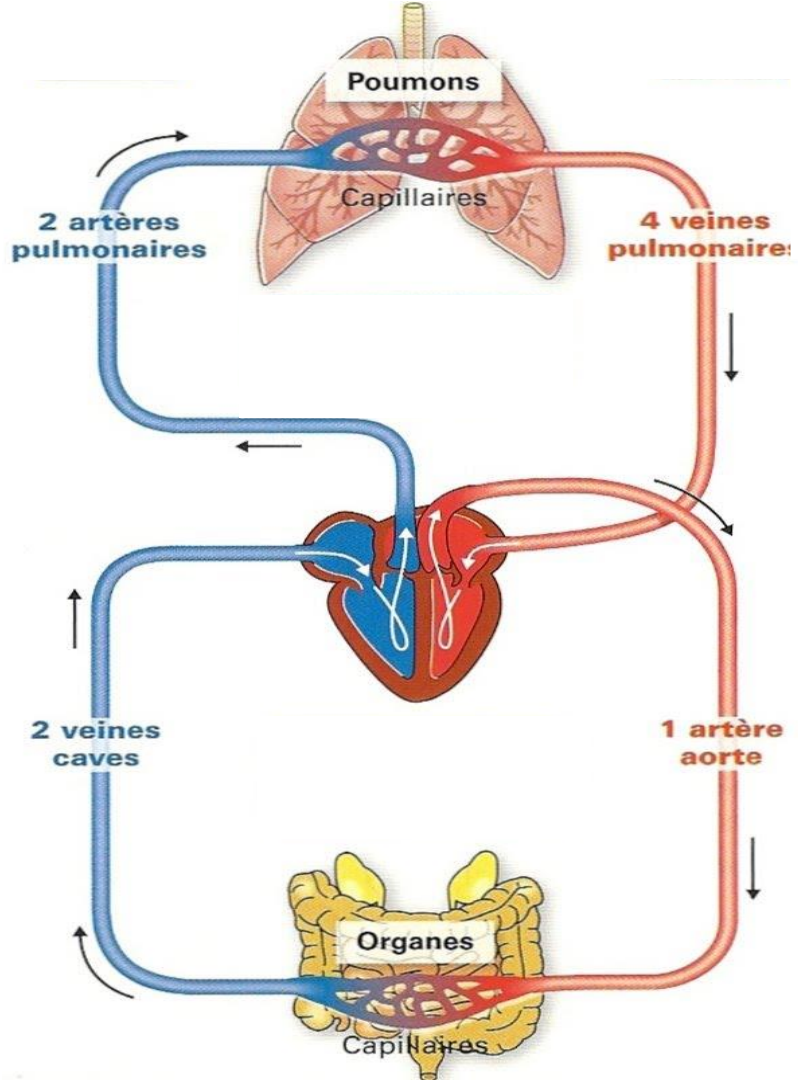
Dr Victoire Lecointre

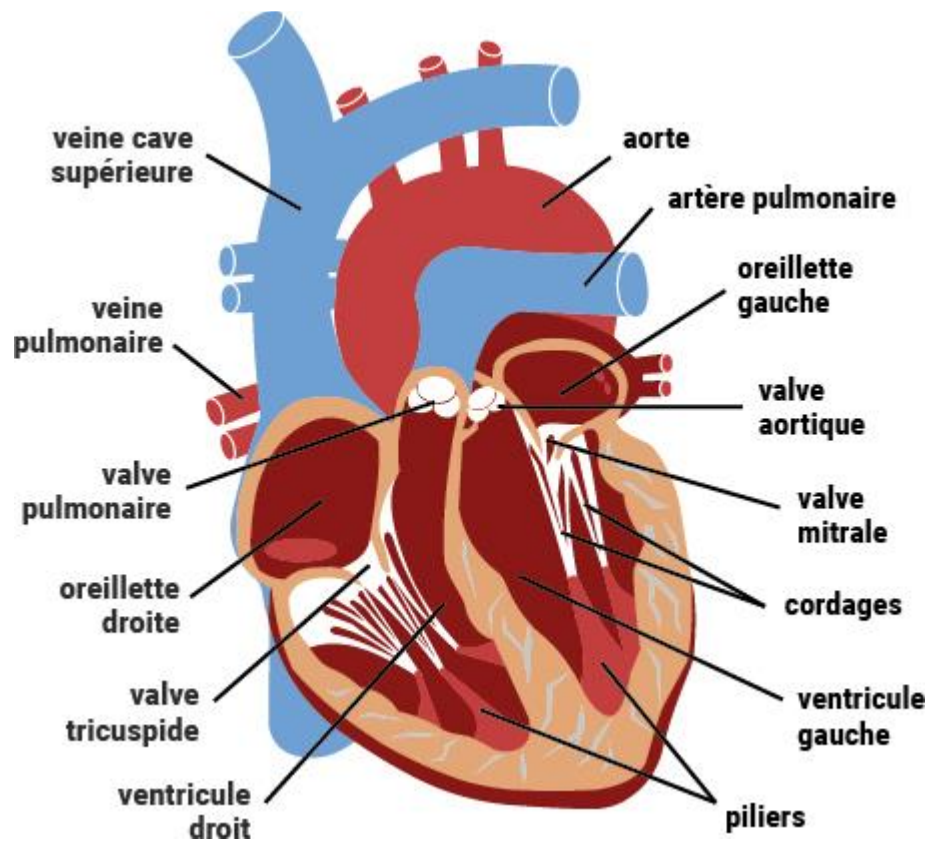
CCA service de Cardiologie Congénitale du fœtus, de l'enfant et de l'adulte

# Plan

- 1- Rappels physiologiques et anatomiques
- 2- Présentations cliniques
- 3- Prise en charge
- 4- Focus sur ...

# **RAPPELS PHYSIOLOGIQUES ET ANATOMIQUES**





# **PRESENTATIONS CLINIQUES**

# Présentations cliniques

- Contexte :

Âge

0-2 mois : fermeture du canal artériel, baisse des pressions pulmonaires

2mois -2 ans : suivi  
grossesse puis pédiatrique ?  
Infections répétées ?

2 ans – adolescence :  
croissance? Suivi?

Adolescence : croissance ?  
Signes fonctionnels ?

# Présentations cliniques

Cyanose

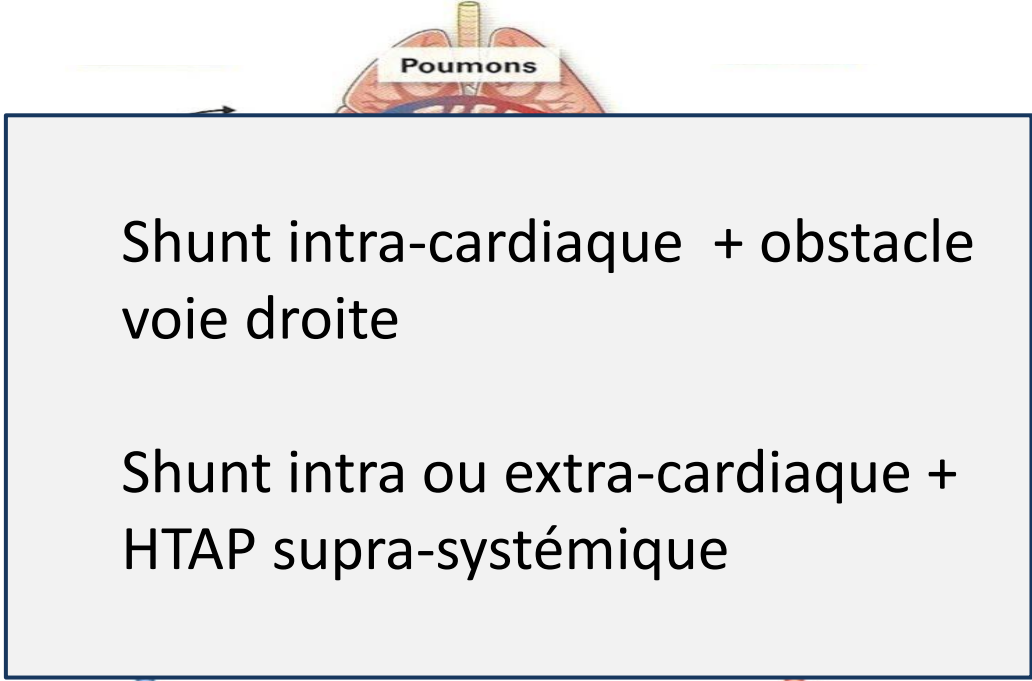
Insuffisance cardiaque / choc

Souffle



# Présentations cliniques

Cyanose



Shunt intra-cardiaque + obstacle  
voie droite

Shunt intra ou extra-cardiaque +  
HTAP supra-systémique

# Présentations cliniques

Cyanose

RVPA total

Ventricule unique

Voie de sortie unique

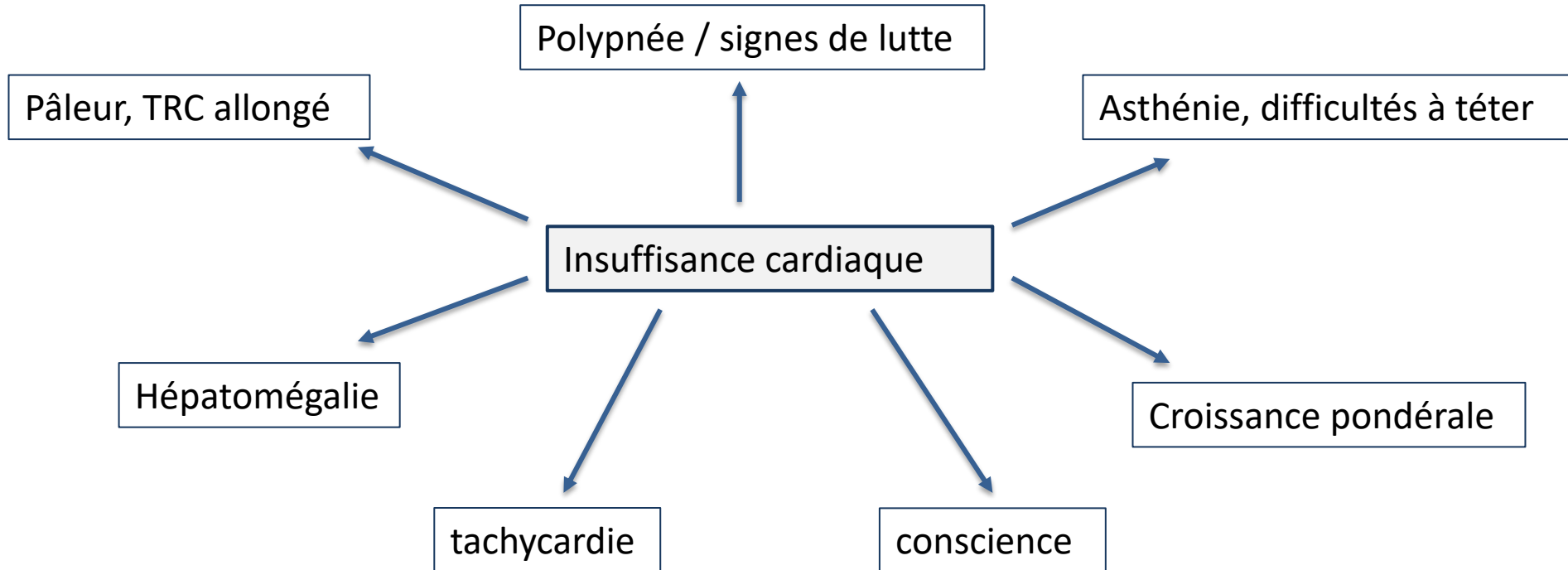
# Présentations cliniques

Cyanose

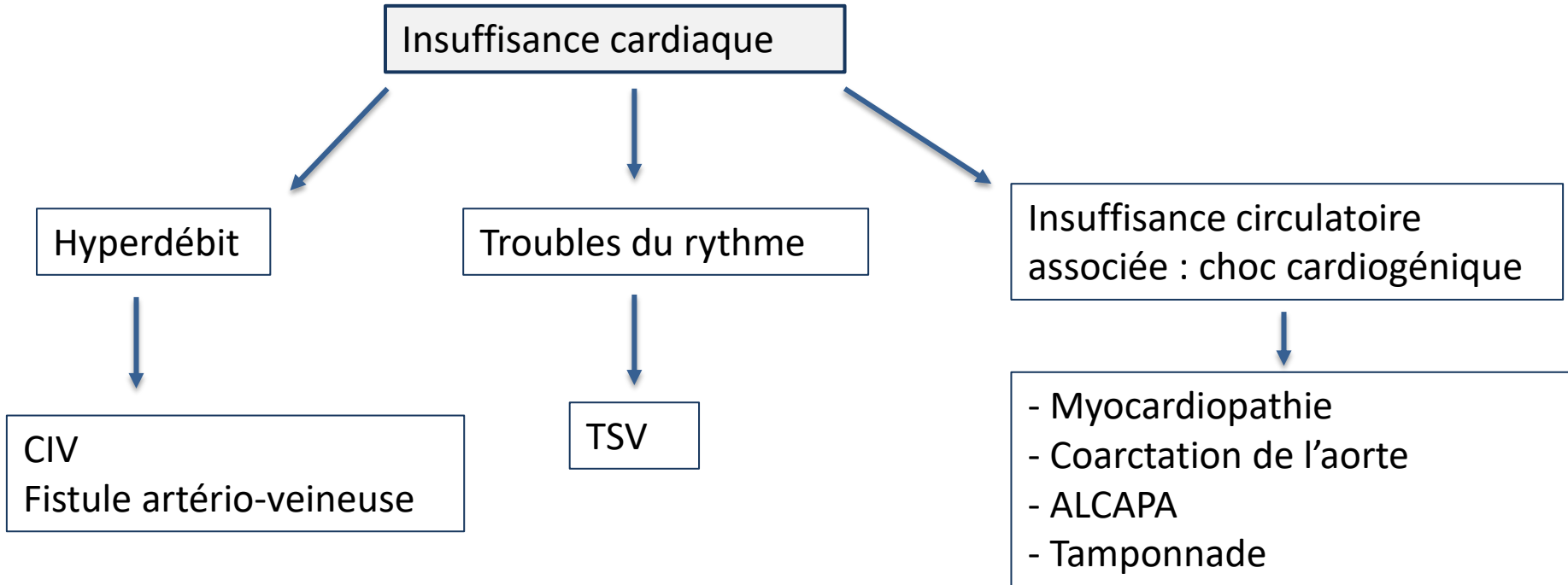
Insuffisance cardiaque / choc

Souffle

# Présentations cliniques



# Présentations cliniques



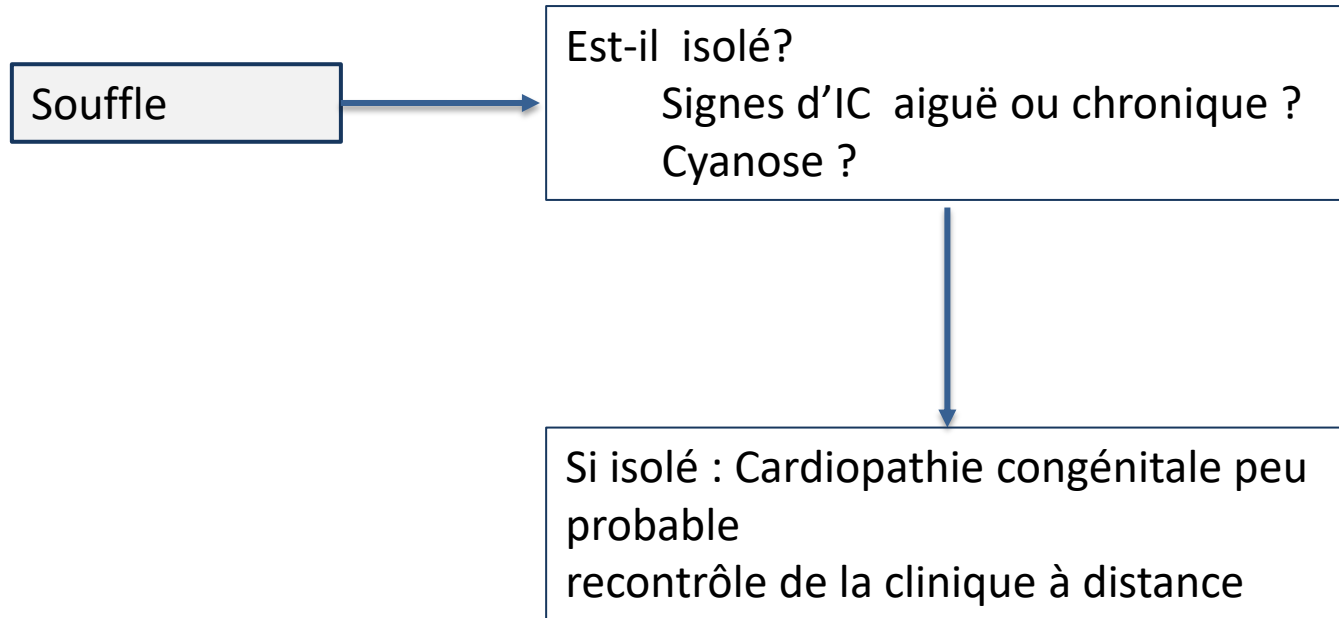
# Présentations cliniques

Cyanose

Insuffisance cardiaque / choc

Souffle

# Présentations cliniques



**PRISE EN CHARGE**



# Prise en charge

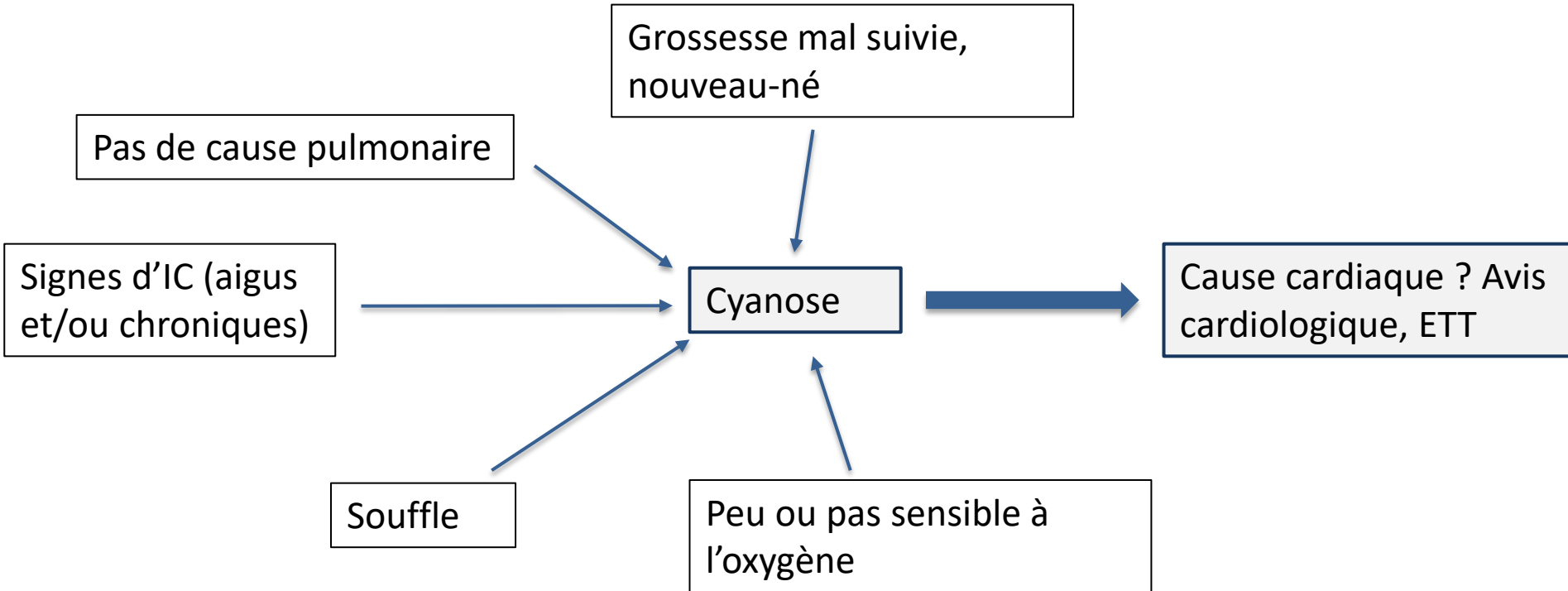
- Prise en charge symptomatologique :

Cyanose

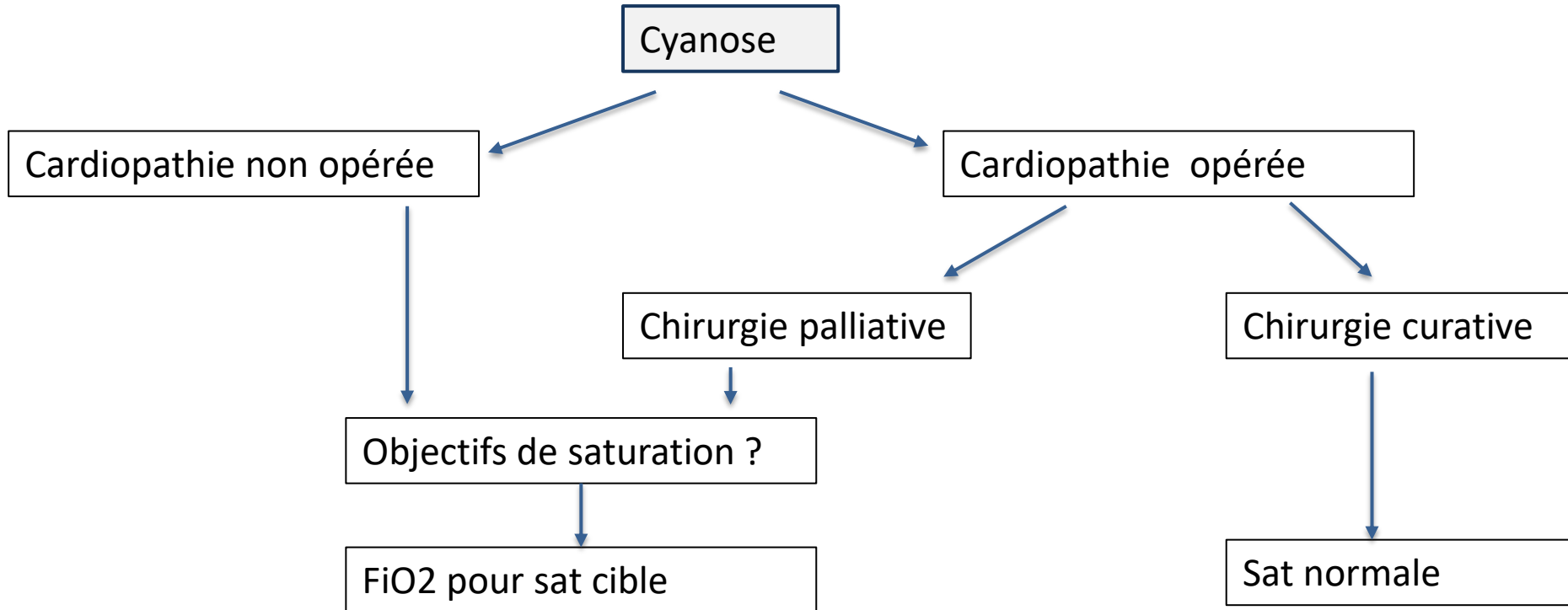
Insuffisance cardiaque / choc

Souffle isolé

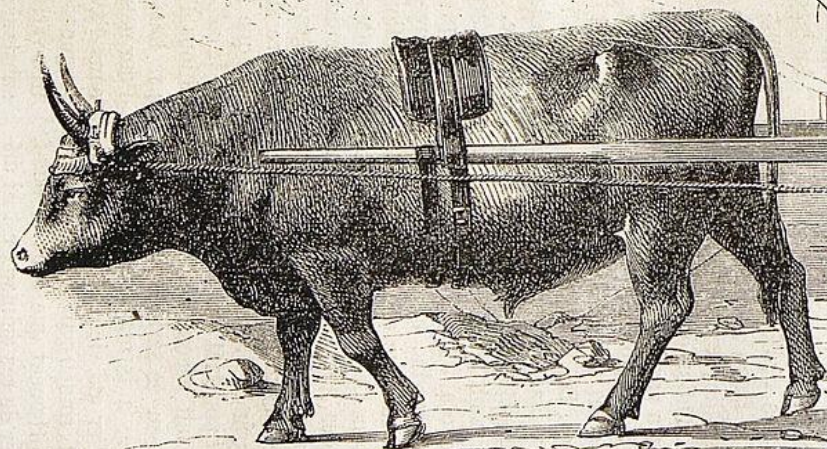
# Prise en charge



# Prise en charge



**Fouetter les bœufs  
et vider la charrue !!**



AMYER.

H. 107.

# Prise en charge

Insuffisance cardiaque

1- DIURETIQUES : Lasilix (2 mg/kg IVD) (jusqu'à 10 mg/Kg/j IVSE)

2- +/- amines : INOTROPES + (attention NAD)

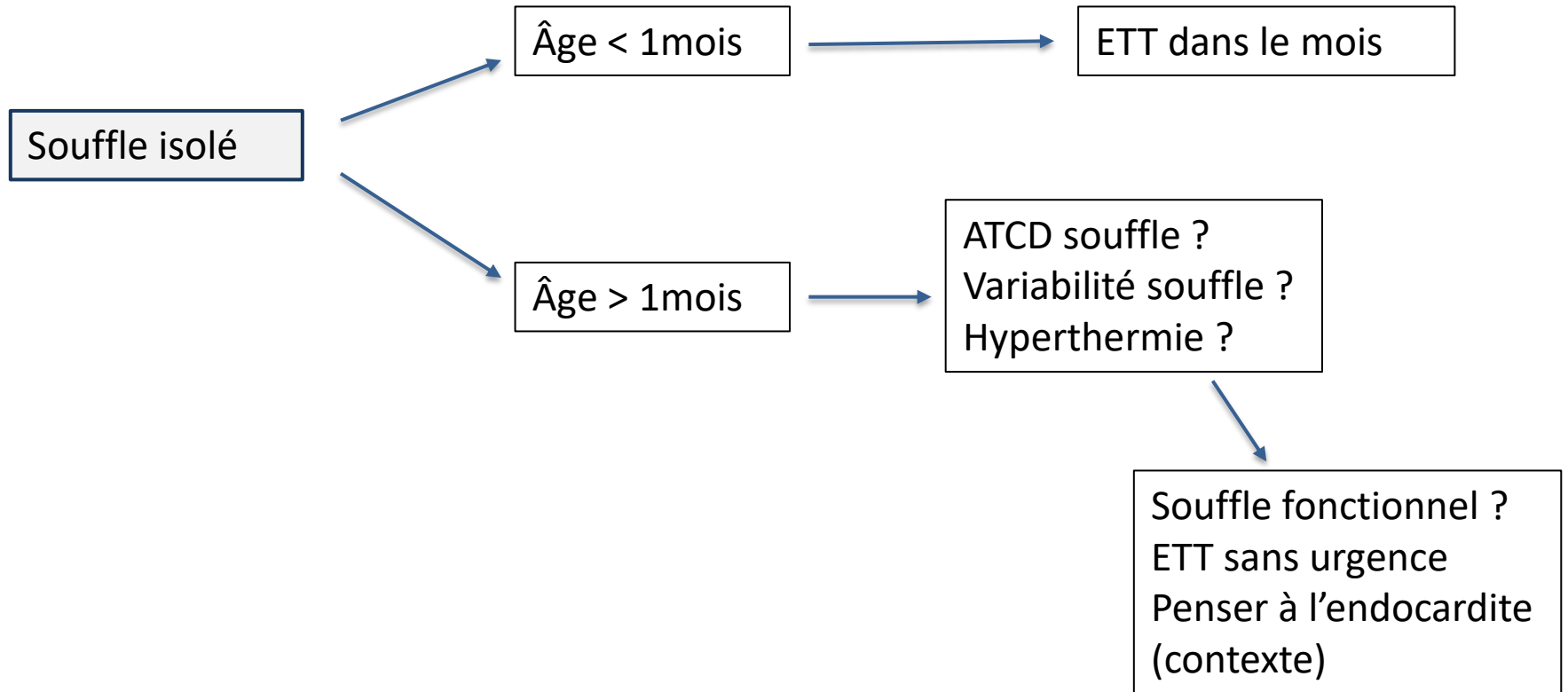
**PAS DE REMPLISSAGE**

3- +/- soutien ventilatoire

4- prise en charge étiologique



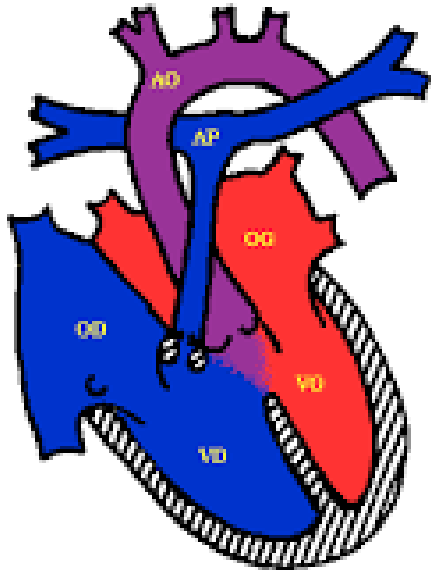
# Prise en charge



**FOCUS SUR ...**

# Focus sur...

- ... le malaise de Fallot



Tétralogie de Fallot

- Enfant tachycarde (pleurs, agitation)
- Désaturation brutale non sensible à l'oxygénothérapie
- Malaise grave et brutal
- disparition du souffle pendant le malaise

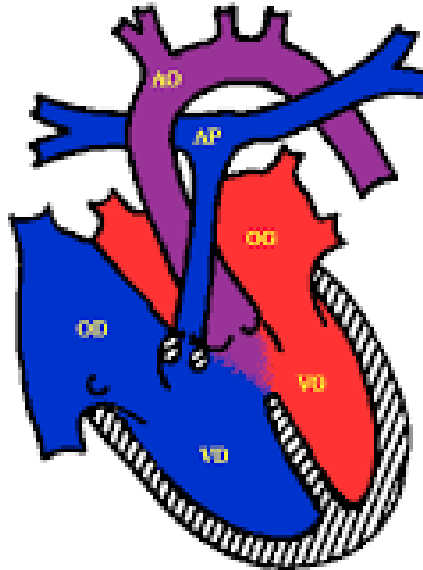


# Focus sur...

- ... le malaise de Fallot : prise en charge

Baisser la FC

- Sédater le patient (VALIUM 0,5 à 1 mg/kg)
- PROPRANOLOL IVL



Tétralogie de Fallot

Augmenter le retour veineux systémique

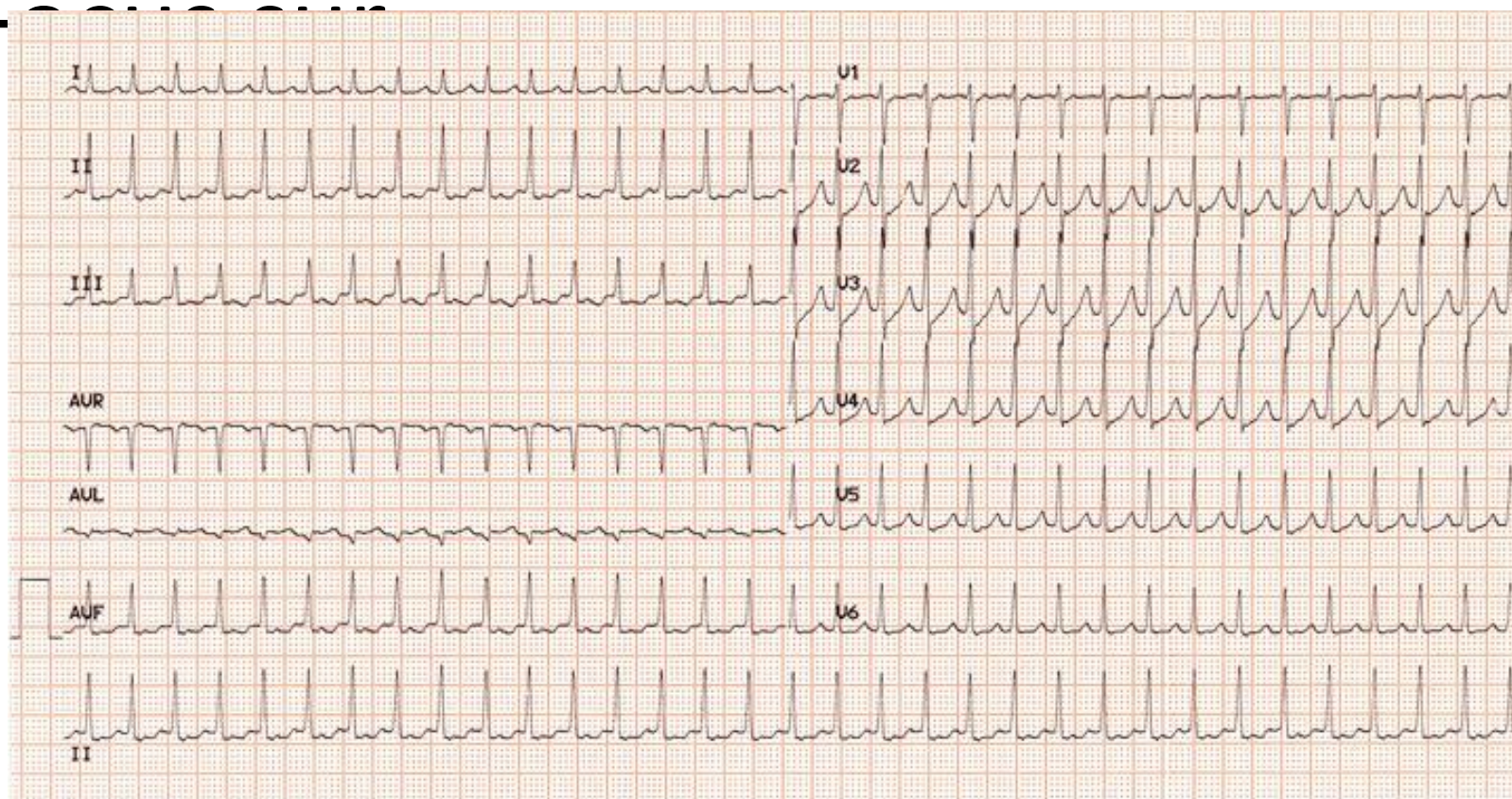
- Manœuvres de squatting
- Remplissage vasculaire

# Focus sur...

- ... la coarctation de l'aorte :
  - Choc et signes d'insuffisance cardiaque chez le nouveau-né ou le petit nourrisson
  - Même sans différentiel tensionnel (choc)
  - Acidose métabolique, hyperlactatémie
  - Diagnostic différentiel : maladie métabolique et choc septique

# F

•



# Focus sur...

- ... la TSV :
  - 1<sup>ère</sup> intention : manœuvre vagale
  - 2<sup>ème</sup> intention : Striadyne, ECG continu
  
  - Si choc cardiogénique : avis cardiologique : CEE?

# Take home messages...

- Situation rare mais grave, savoir y penser (contexte évocateur)
- Prise en charge symptomatique liée à la physiopathologie
- SI cardiopédiatrique : 05-57-65-67-95

2 & 3 décembre 2022

Bordeaux • Hôtel Pullman



# 22<sup>èmes</sup> Journées d'Urgences Pédiatriques du Sud-Ouest

Interface ville ■ hôpital



[www.jupso.fr](http://www.jupso.fr)

Merci de votre attention