

3 & 4 décembre 2021

Bordeaux • Hôtel Pullman



**21^{èmes} Journées
d'Urgences Pédiatriques
du Sud-Ouest**
Interface ville ■ hôpital



www.jupso.fr

Point épidémiologique pédopsychiatrie et pandémie Covid-19

Marion Bailhache

CHU de Bordeaux, Université de Bordeaux

Cédric Galera

BPH, INSERM U1219, Université de Bordeaux

**BORDEAUX
POPULATION
HEALTH** Research
Center - U1219



La science pour la santé
From science to health

université
de **BORDEAUX**



3 & 4 décembre 2021

Bordeaux • Hôtel Pullman



21^{èmes} Journées d'Urgences Pédiatriques du Sud-Ouest

Interface ville ■ hôpital



www.jupso.fr

**CETTE INTERVENTION EST FAITE EN TOUTE INDÉPENDANCE
VIS-À-VIS DE L'ORGANISATEUR DE LA MANIFESTATION. JE
N'AI PAS DE CONFLIT D'INTÉRÊTS EN LIEN AVEC LE SUJET
TRAITÉ.**

3 & 4 décembre 2021

Bordeaux • Hôtel Pullman



21^{èmes} Journées d'Urgences Pédiatriques du Sud-Ouest

Interface ville ■ hôpital



International Journal of
Environmental Research
and Public Health



Review

Impact of COVID-19 on Mental Health in Adolescents: A Systematic Review

Elizabeth A. K. Jones , Amal K. Mitra * and Azad R. Bhuiyan

School of Public Health, College of Health Sciences, Jackson State University, Jackson, MS 39213, USA; eakjones@yahoo.com (E.A.K.J.); azad.r.bhuiyan@jsums.edu (A.R.B.)

* Correspondence: amal.k.mitra@jsums.edu; Tel.: +1-601-979-8788

Abstract: Due to lack of sufficient data on the psychological toll of the COVID-19 pandemic on adolescent mental health, this systematic analysis aims to evaluate the impact of the pandemic on adolescent mental health. This study follows the PRISMA guidelines for systematic reviews of 16 quantitative studies conducted in 2019–2021 with 40,076 participants. Globally, adolescents of varying backgrounds experience higher rates of anxiety, depression, and stress due to the pandemic. Secondly, adolescents also have a higher frequency of using alcohol and cannabis during the COVID-19 pandemic. However, social support, positive coping skills, home quarantining, and parent-child discussions seem to positively impact adolescent mental health during this period of crisis. Whether in the United States or abroad, the COVID-19 pandemic has impacted adolescent mental health. Therefore, it is important to seek and to use all of the available resources and therapies to help adolescents mediate the adjustments caused by the pandemic.

Keywords: mental health; mental illness; mental disorder; psychiatric illness; anxiety; depression; COVID 19; coronavirus; 2019-ncov; sars-cov-2; cov-19; adolescent; teenagers



Citation: Jones, E.A.K.; Mitra, A.K.; Bhuiyan, A.R. Impact of COVID-19



International Journal of
Environmental Research
and Public Health



Review

Mental Health of Children and Adolescents Amidst COVID-19 and Past Pandemics: A Rapid Systematic Review

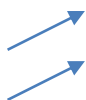
Salima Meherali ^{1,*}, Neelam Punjani ¹, Samantha Louie-Poon ¹, Komal Abdul Rahim ², Jai K. Das ²,
Rehana A. Salam ² and Zohra S. Lassi ³

¹ Faculty of Nursing, University of Alberta, Edmonton, AB T6G 1C9, Canada; npunjani@ualberta.ca (N.P.); slouiepo@ualberta.ca (S.L.-P.)

² Aga Khan University Hospital, Karachi City, Sindh 74800, Pakistan; komalrahim44@gmail.com (K.A.R.); jai.das@aku.edu (J.K.D.); rehana.salam@aku.edu (R.A.S.)

³ Robinson Research Institute, University of Adelaide, Adelaide, SA 5005, Australia; zohra.lassi@adelaide.edu.au

* Correspondence: meherali@ualberta.ca



Dépression
Anxiété



Dépression



Anxiété



Stress

Facteurs protecteurs:

soutien social; capacités de coping
discussions parents-enfants

3 & 4 décemb
Bordeaux • Hôte

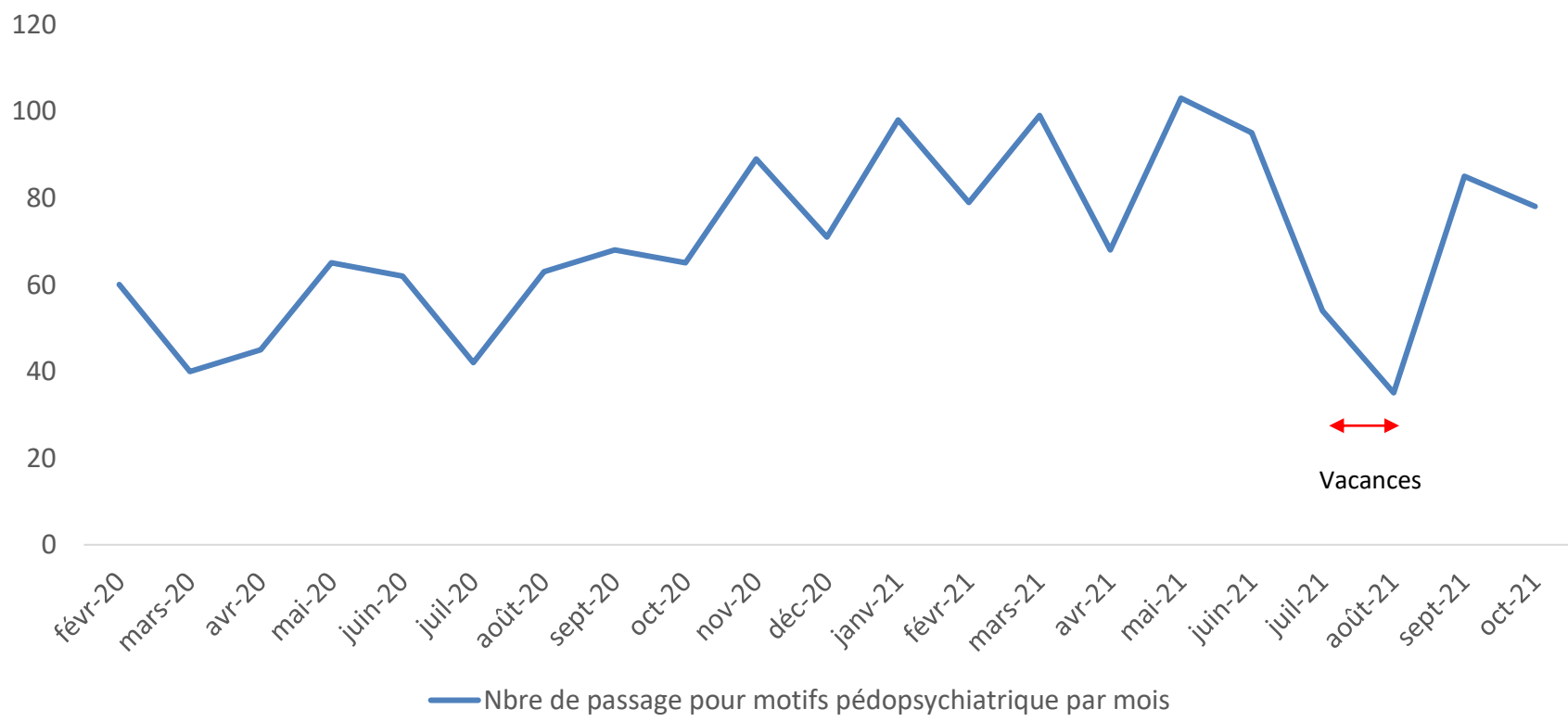


1^{ères} Journées
urgences Pédiatriques
du Sud-Ouest
interface ville ■ hôpital



www.jupso.fr

Nbre de passage pour motifs pédopsychiatrique par mois aux urgences pédiatriques de Bordeaux



3 & 4 décembre 2021

Bordeaux • Hôtel Pullman

21^{èmes} Journées d'Urgences Pédiatriques du Sud-Ouest

Interface ville ■ hôpital



CHU
BDX

CENTRE
HOSPITALIER
UNIVERSITAIRE
BORDEAUX



www.jupso.fr

Données depuis mai 2021

- Moyenne d'âge sur le dernier mois : 12,8 ans
- Motifs de venue selon le principal motif:

Scarifications	Idées suicidaires	Intoxication médicamenteuse volontaire	Crise clastique	Trouble anxieux	Autre
6-8%	30%	20%	20%	10%	12-14%

- Taux d'hospitalisation : 62,3% (vs \approx 20% tout motif urg)
- Nbre d'hospitalisation en réanimation : 4
- % ayant eu un contact antérieur avec pédopsy : 70%
- % suivis au minimum une fois/mois: 64%
- % reconsultant plusieurs fois aux urgences: 10%

3 & 4 décembre 2021

Bordeaux • Hôtel Pullman

21^{èmes} Journées d'Urgences Pédiatriques du Sud-Ouest

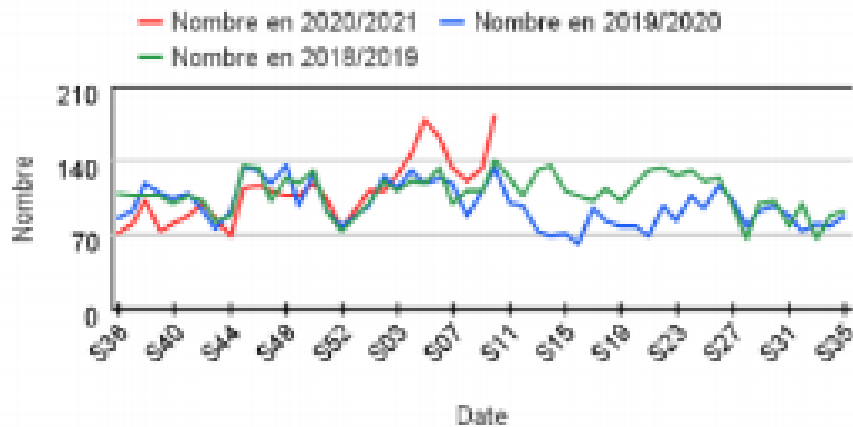
Interface ville ■ hôpital



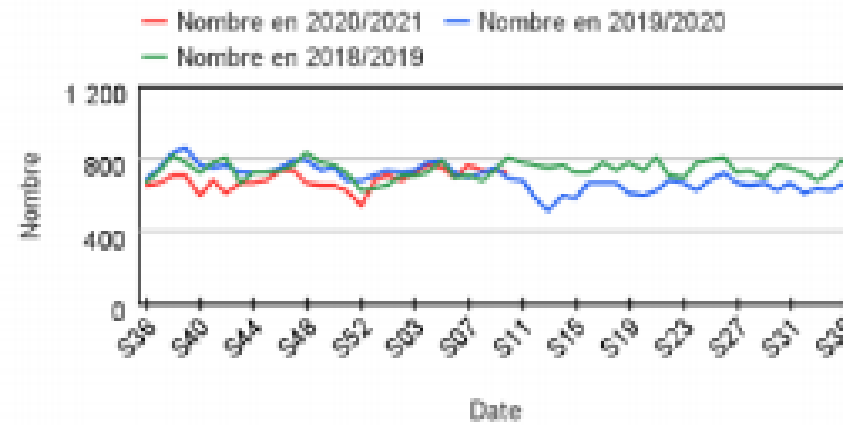
www.jupso.fr

Comparaison aux 2 années antérieures par classe d'âge Geste Suicidaire (Diag SAU)

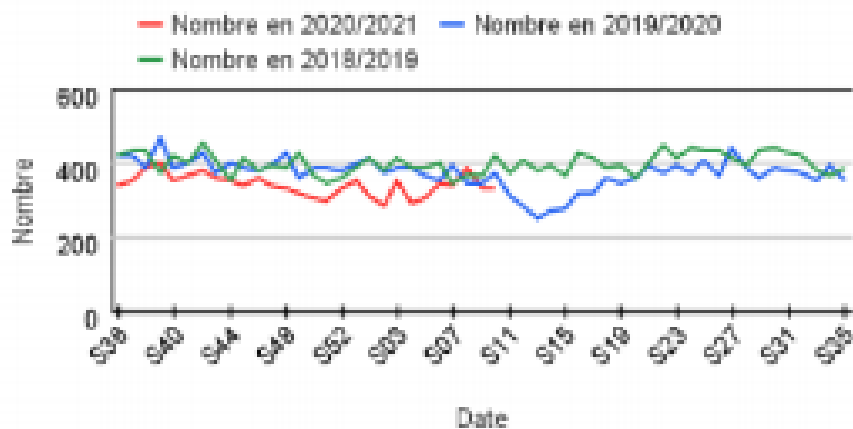
Nombre de passages pour GS – **Moins de 15 ans** - France



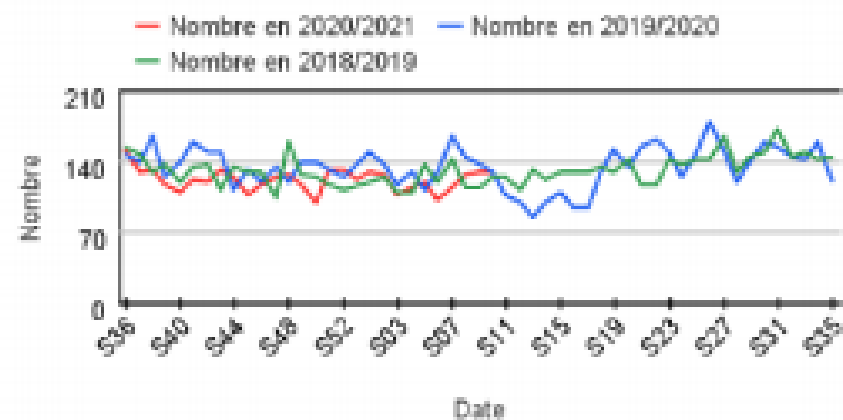
Nombre de passages pour GS – **15-44 ans** - France



Nombre de passages pour GS – **45-64 ans** - France



Nombre de passages pour GS – **65 ans et plus** - France



3 & 4 décembre 2021

Bordeaux • Hôtel Pullman

21^{èmes} Journées d'Urgences Pédiatriques du Sud-Ouest

Interface ville ■ hôpital



www.jupso.fr



Conséquences
infection

Stress lié à
la pandémie

Isolement social

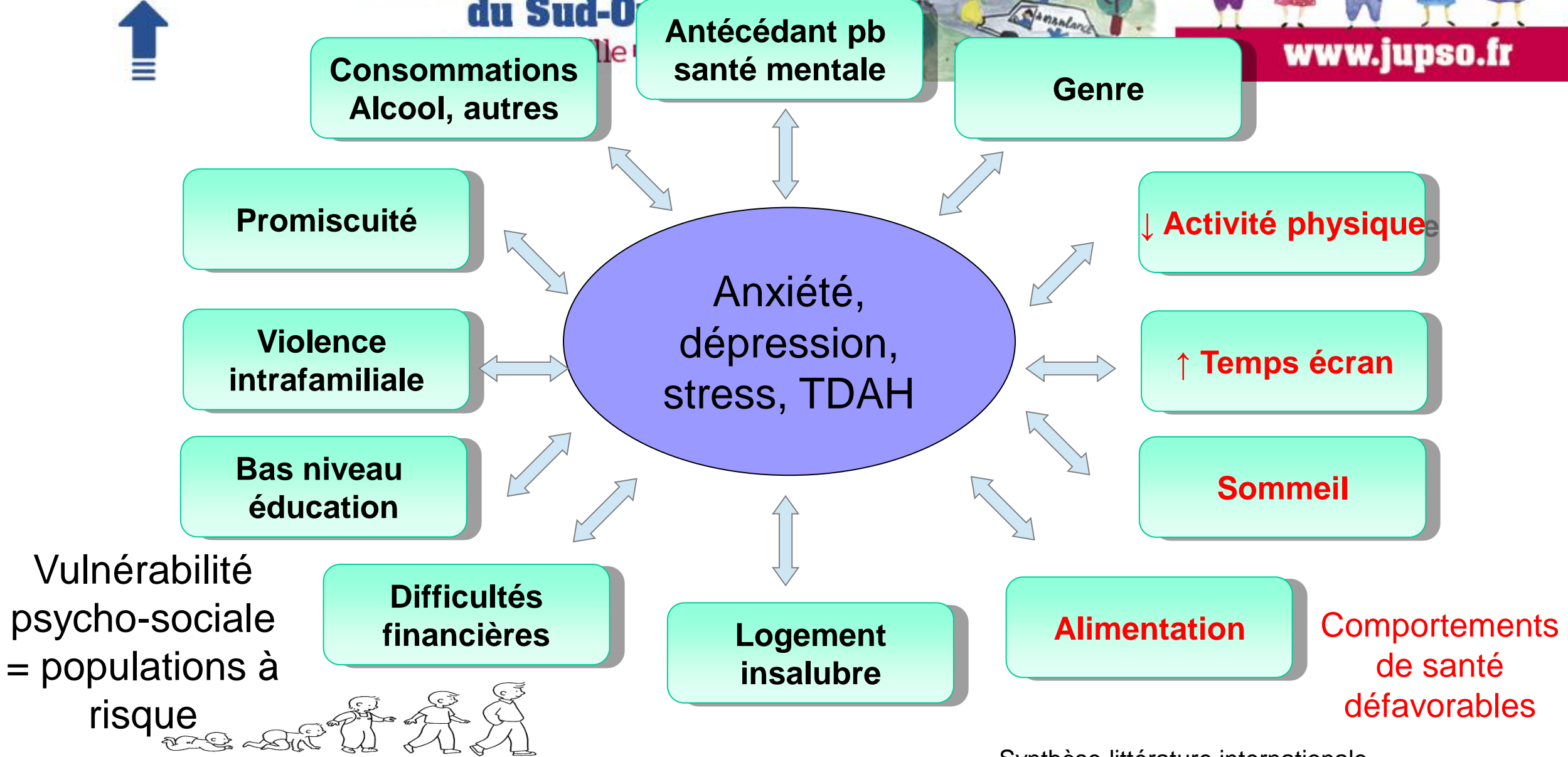
Difficultés
économiques

Anxiété,
dépression,
stress, TDAH

1/4 enfants

Impacte l'ensemble de la population en
plus des populations vulnérables

Données issues d'études chinoises et anglo-saxonnes



Vulnérabilité
psycho-sociale
= populations à
risque



Comportements
de santé
défavorables

3 & 4 décembre 2021

Bordeaux • Hôtel Pullman



21^{èmes} Journées d'Urgences Pédiatriques du Sud-Ouest

Interface ville ■ hôpital



www.jupso.fr

Objectifs

Etudier

1) l'effet du confinement sur la **santé mentale des enfants**
(Anxiété, Dépression, TDAH, Sommeil)

2) le rôle des **facteurs psycho-sociaux**,
des **comportements de santé**, de la **scolarité**

Caractère unique

Données françaises en population générale

Prise en compte caractéristiques antérieures à la crise COVID

3 & 4 décembre 2021

Bordeaux • Hôtel Pullman



21^{èmes} Journées d'Urgences Pédiatriques du Sud-Ouest

Interface ville ■ hôpital



www.jupso.fr

SAnté, P erceptions, pratiques, R elations et I negalités Sociales en population générale pendant la crise COVID- 19- **SAPRIS** -

Enjeux épidémiologiques et sociaux de l'épidémie de SARS-CoV2 et
des mesures prises pour la combattre dans la population française

à partir des grandes cohortes :



Enfants
ELFE-EIPAGE



Adultes

CONSTANCES; NUTRINET; E3N-E4N



ITMO de santé publique (Rémy Slama, Nathalie Bajos, Fabrice Carrat)

3 & 4 décembre 2021

Bordeaux • Hôtel Pullman

21^{èmes} Journées d'Urgences Pédiatriques du Sud-Ouest

Interface ville ■ hôpital



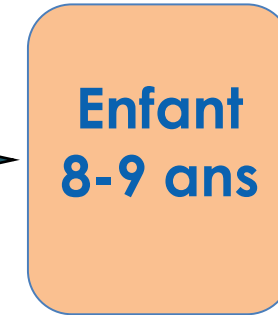
www.jupso.fr



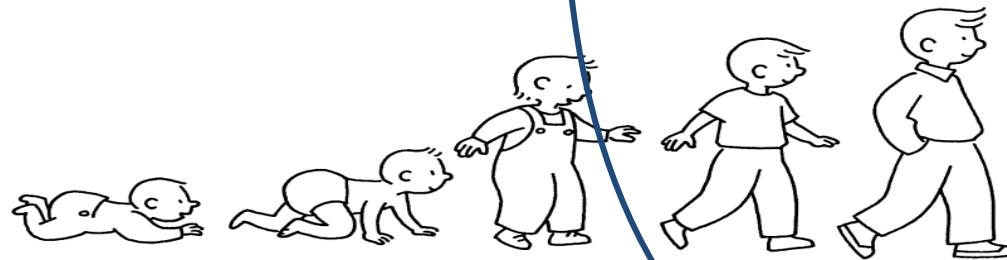
cohorte ELFE / EPIPAGE2

Crise COVID
Avril-mai 2020

Total France = 5092



Suivi



Période péri-
conceptionnelle

Grossesse

Période
périnatale

Premiers
mois de vie

Petite enfance et enfance

3 & 4 décembre 2021

Bordeaux • Hôtel Pullman

21^{èmes} Journées d'Urgences Pédiatriques du Sud-Ouest

Interface ville ■ hôpital



www.jupso.fr

Variables d'expositions :

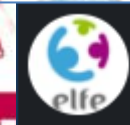
- Comportement de santé
 - trouble du sommeil
- Scolarisation
 - type de scolarité
 - temps consacré au travail scolaire
 - tutorat et présence de difficultés
- Caractéristiques socio-économiques
 - CSP des parents
 - changement situation de travail des parents
 - télétravail des parents
 - difficultés financières
- Caractéristiques sociodémographiques
 - type de logement
 - région
 - nb de pièces par habitant
 - enfant vit avec ses 2 parents
- Autres variables
 - sexe
 - prématurité
 - soins réguliers et poursuite
 - cas covid dans le foyer

21^{èmes} Journées d'Urgences Pédiatriques du Sud-Ouest

Interface ville ■ hôpital



M. Monnier... C. Galéra, en review



www.jupso.fr

N=5097 enfants

Difficultés émotionnelles= 13.3% ; hyperactivité/inattention= 22.8%

	Symptômes de difficultés émotionnelles % ; OR, 95% CI	Symptômes d'hyperactivité/inattention % ; OR, 95% CI
Sexe masculin	-	2.29 [1.90 ; 2.76]
Prématurité	2.34 [1.03 ; 1.73]	-
Cas de COVID dans le foyer	1.72 [1.08 ; 2.73]	-
Difficultés financières	1.45 [1.07 ; 1.96]	-
Catégorie professionnelle (ouvrier)	-	1.66 [1.01 ; 2.71]
Soins spécialisés avant le COVID-19	-	1.51 [1.21 ; 1.88]

M. Monnier... C. Galéra, sous press

3 & 4 décembre 2021

Bordeaux • Hôtel Pullman



21^{èmes} Journées d'Urgences Pédiatriques du Sud-Ouest

Interface ville ■ hôpital



N=5097 enfants

Difficultés émotionnelles= 13.3% ; hyperactivité/inattention= 22.8%

	Symptômes de difficultés émotionnelles % ; OR, 95% CI	Symptômes d'hyperactivité/inattention % ; OR, 95% CI
Aide scolaire (ex. AVS)	-	2.13 [1.43 ; 3.17]
Difficultés à faire ses devoirs	-	3.25 [2.64 ; 3.99]
Symptômes émotionnels	-	4.06 [3.11 ; 5.29]
Symptômes hyperactivité/inattention	4.18 [3.27 ; 5.34]	-
Difficultés de sommeil	5.34 [4.16 ; 6.86]	2.05 [1.70 ; 2.47]

M. Monnier... C. Galéra, sous press

3 & 4 décembre 2021

Bordeaux • Hôtel Pullman



21^{èmes} Journées d'Urgences Pédiatriques du Sud-Ouest

Interface ville ■ hôpital



www.jupso.fr

Cohorte TEMPO

N=432 enfants

Âge moyen= 6.8 ans

Difficultés émotionnelles= 7.1%

Symptômes d'hyperactivité/inattention= 24.7%



	Symptômes de difficultés émotionnelles % ; OR, 95% CI	Symptômes d'hyperactivité/inattention % ; OR, 95% CI
Difficultés financières parents	-	18 vs 8% ; OR=4.3 [1.1-17.9]
Anxiété/dépression d'un parent pendant le confinement	50% vs 16% ; OR=5.7 [2.4-5.1]	26% vs 17% ; OR=2.5 [1.4-4.2]
Temps d'écran >1 heure	93% vs 71 % ; OR=6.2 [1.4-28.0]	-
Difficultés sommeil	39% vs 19% ; OR=2.0 [0.8-4.8]	29% vs 17% ; OR=1.7 [0.9-3.0]

Moulin F, *European Child and Adolescent Psychiatry*, 2021 [Disponible en ligne].

3 & 4 décembre 2021

Bordeaux • Hôtel Pullman

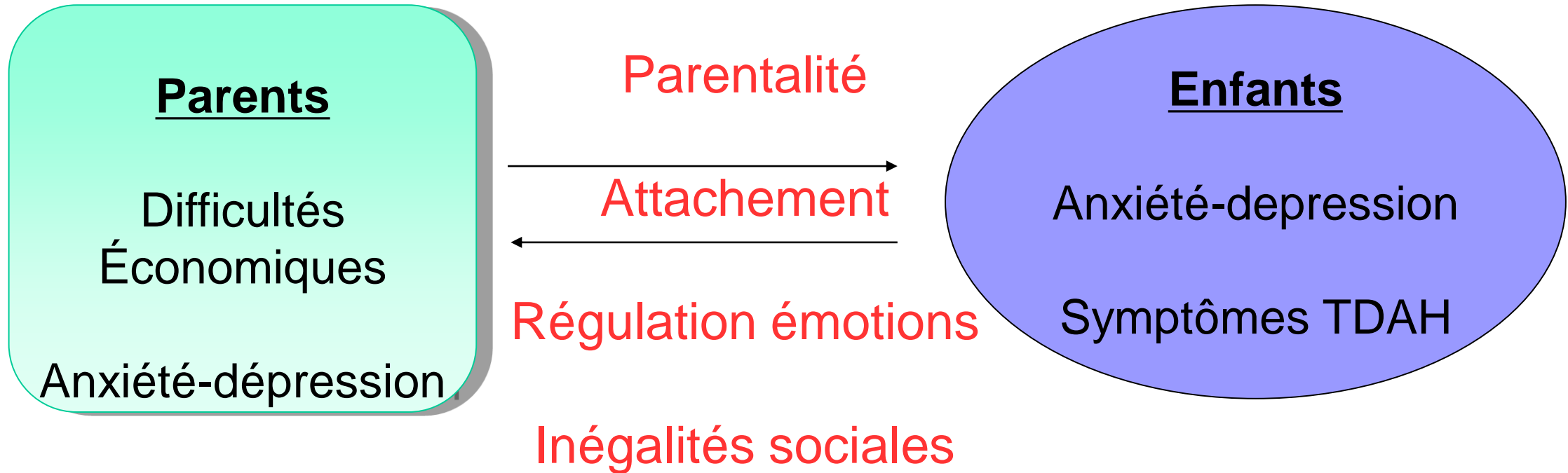


21^{èmes} Journées d'Urgences Pédiatriques du Sud-Ouest

Interface ville ■ hôpital



www.jupso.fr



Caractéristiques des parents et santé mentale des enfants

3 & 4 décembre 2021

Bordeaux • Hôtel Pullman

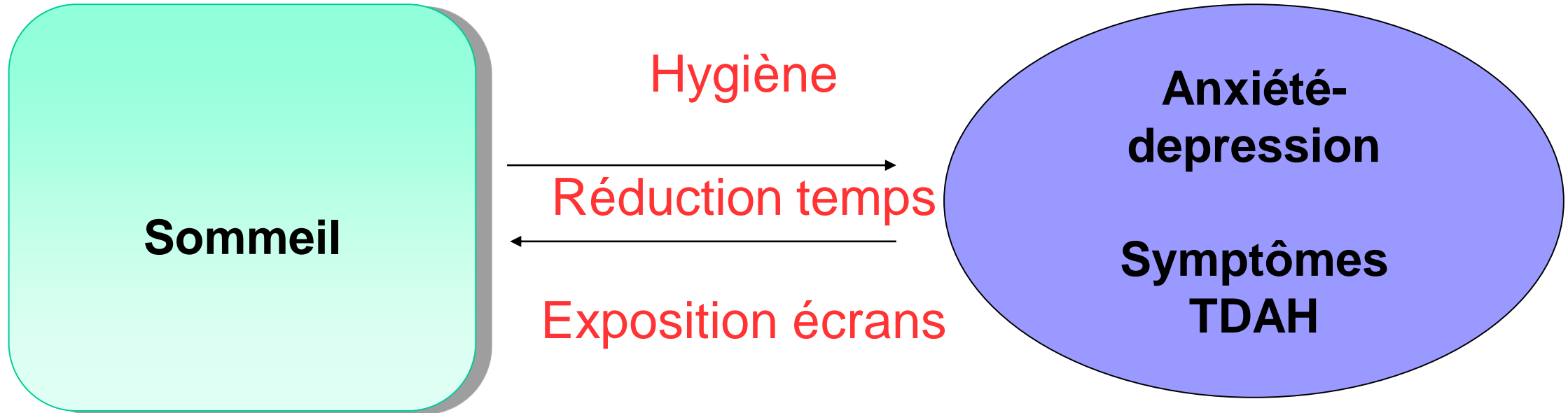


21^{èmes} Journées d'Urgences Pédiatriques du Sud-Ouest

Interface ville ■ hôpital



www.jupso.fr



Sommeil et santé mentale des enfants

3 & 4 décembre 2021

Bordeaux • Hôtel Pullman



21^{èmes} Journées d'Urgences Pédiatriques du Sud-Ouest

Interface ville ■ hôpital



www.jupso.fr

Prématurité
**Soins spécialisés
avant la crise COVID**

Difficultés
plus marquées
durant
la crise COVID ?

**Anxiété-
depression**
**Symptômes
TDAH**

Vulnérabilités préalables et santé mentale des enfants

3 & 4 décembre 2021

Bordeaux • Hôtel Pullman



21^{èmes} Journées d'Urgences Pédiatriques du Sud-Ouest

Interface ville ■ hôpital



www.jupso.fr

**Cas COVID
dans foyer**

Exposition au virus
Peur de l'infection
→
Stress lié à la
pandémie et aux
mesures restrictives

**Anxiété-
depression
Symptômes
TDAH**

COVID et santé mentale des enfants

3 & 4 décembre 2021

Bordeaux • Hôtel Pullman



21^{èmes} Journées d'Urgences Pédiatriques du Sud-Ouest

Interface ville ■ hôpital



www.jupso.fr

Résumé des résultats

- Augmentation des manifestations de difficultés psychologiques chez les enfants
- **Vulnérabilité persistante** des enfants avec des difficultés avant la crise sanitaire
- **Rôle de facteurs de risque connus** → impact sur les liens
 - Difficultés socioéconomiques de la famille
 - Difficultés psychologiques des parents
 - Vulnérabilités préalables des enfants
 - Importance du sommeil
- **Nouveaux facteurs de stress** dans l'environnement familial
 - Maladie COVID-19

3 & 4 décembre 2021

Bordeaux • Hôtel Pullman



21^{èmes} Journées d'Urgences Pédiatriques du Sud-Ouest

Interface ville ■ hôpital



www.jupso.fr

Remerciements

- SAPRIS (Maëva Monnier, Marie-Aline Charles, Pierre-Yves Ancel)
- TEMPO-COVID-19 (Maria Melchior, Flore Moulin, Murielle Mary-Krause, Irwin Hecker, Joel Herranz, Solène Walez, Tarik El Aarbaoui, Mégane Héron, Astrid Juhl Andersen)



RÉGION
**Nouvelle-
Aquitaine**

Agence Nationale de la Recherche
ANR

Sélectionné - 2020

Appel à projets Flash COVID-19

cedric.galera@u-bordeaux.fr

marion.lerouge-bailhache@chu-bordeaux.fr